

# De Zwitserse jaren van Ernst Kirchner

Slechts weinig schilders hebben de Zwitserse bergen zó kleurrijk vastgelegd als de beroemde Duitse expressionist Ernst Kirchner. Maar diens jaren in de Alpen waren niet altijd zo vrolijk als zijn kleurige doeken doen vermoeden.



Zelfportret, 1923-'28, uit de collectie van het Kirchner Museum Davos

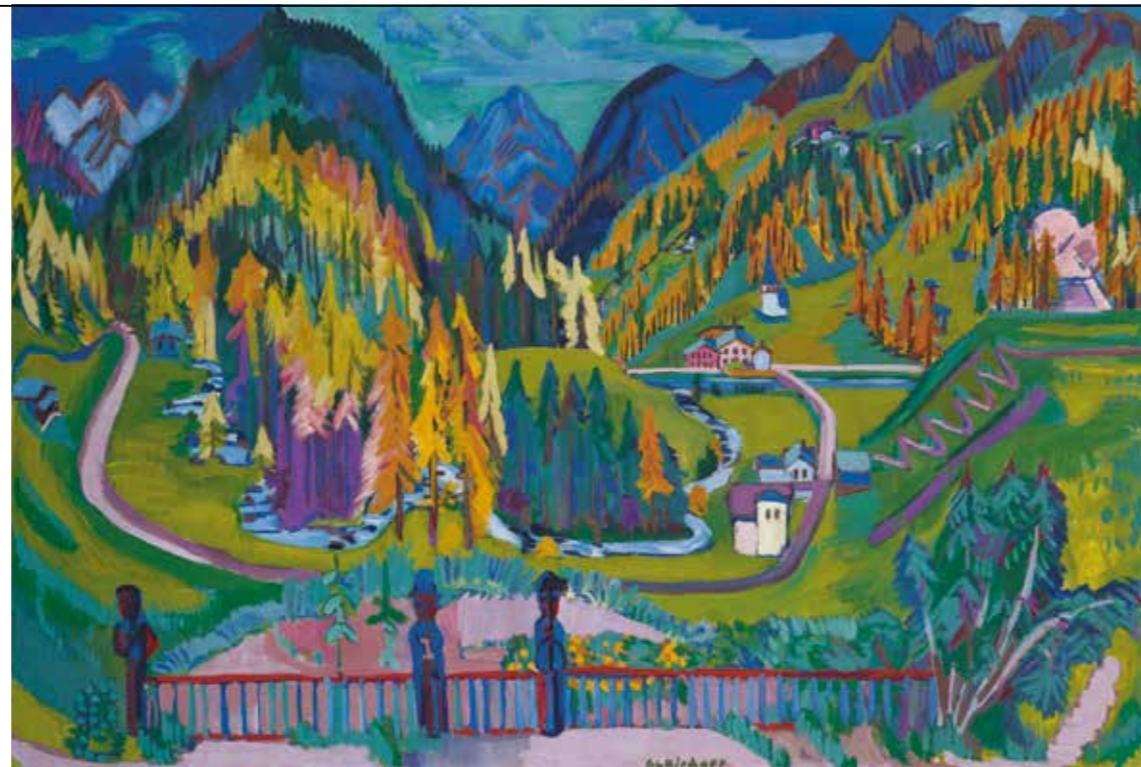
## Meer zien

Tot 10 april 2016 presenteert **Singer Museum Laren** de tentoonstelling **Kirchner. Paradijs in de bergen**. Dit overzicht van Kirchners (vaak minder bekende) werk uit de ruim twintig jaar die hij in Zwitserland woonde, is gemaakt in samenwerking met het Kirchner Museum Davos. **Meer info:** [singerlaren.nl](http://singerlaren.nl) Het **Brücke Museum in Berlijn** ([bruecke-museum.de](http://bruecke-museum.de)), gesticht met grote schenkingen van Brücke-leden, biedt een prachtig permanent overzicht van de krachtigste en meest invloedrijke jaren van het Duits expressionisme.

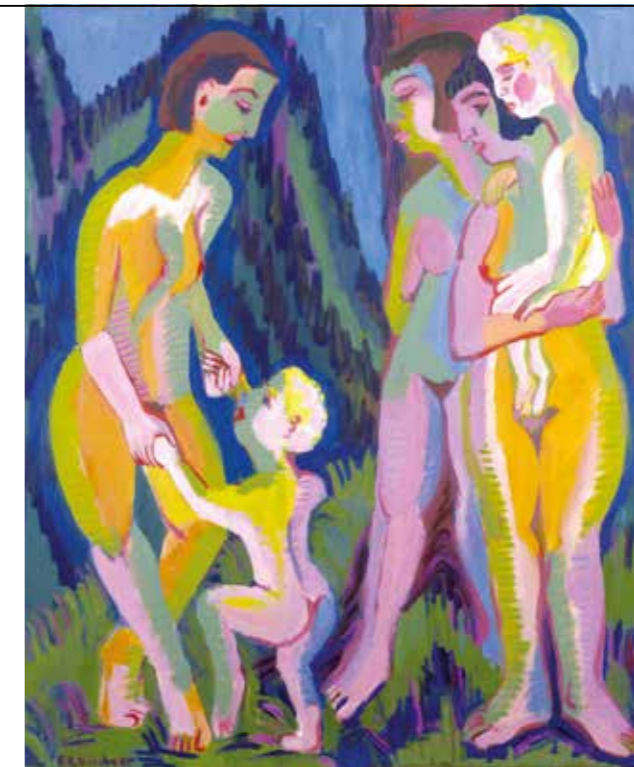
**H**oewel hij in 1905 afstudeert in de architectuur, is het al snel de schilderkunst waar het om draait in het leven van Ernst Ludwig Kirchner (1880-1938). Samen met enkele andere kunstenaars richt hij in dat jaar Die Brücke op, een gezelschap van expressionistische schilders uit Dresden die – onder invloed van het werk van Van Gogh en Munch – hun emoties direct, ongekunsteld en herkenbaar vastleggen in felle kleuren.

In 1911 vertrekt Kirchner naar Berlijn. Tot zijn vrijwillige deelname in 1915 aan de Eerste Wereldoorlog, schildert hij daar zijn beroemdste doeken, zoals *Berliner Straßenszene* (1913) en *Potsdamer Platz* (1914). Het zijn grootstedse straat-, café- en circustaferele uit het nachtleven; vol bleke, sigaretten rokende gezichten, modieuze hoeden vol veren, rode lippen en zwartomrande ogen boven bontkragen die in het licht van de straatlantaarns oplichten. Daarnaast maakt Kirchner krachtige zwart-witte houtsneden. Zijn tentoonstellingen zijn een succes bij een nieuwe generatie moderne verzamelaars uit de handel en de industrie.

Als enthousiaste aanhangers van een eigen 'Frei Körper Kultur' laten de Duitse expressionisten een vrolijk spoor na van amateuristische zwart-wit foto's. Foto's die vaak herkenbaar zijn als inspiratie voor de beroemde kleurige doeken, van de schilders en hun vrouwen of van modellen, naakt dansend op exotische muziek in ateliers en zomerverblijven in bossen en duinen. Kirchners favoriete modellen zijn (nachtclub)danseressen, onder wie Erna Schilling die zijn levenspartner wordt.



*Sertigtal im Herbst*, 1925-'26, olieverf op doek, 136 x 200 cm, Kirchner Museum Davos



Hiernaast: *Drei nackte Frauen mit Kindern*, 1925-'26, olieverf op doek, 151 x 120 cm, particuliere collectie

Onder: danseres Nina Hard en Kirchners levenspartner Erna Schilling, badend in Sutzibachtobel, zomer 1921, bariedruk van digitaal bestand, particuliere collectie



Een van Kirchners beroemdste doeken, *Berliner Straßenszene* uit 1913

Na een half jaar wordt de schilder uit het leger ontslagen. De jaren 1916 en '17 brengt hij door in sanatoria voor zenuwzieken in het Taunusgebergte en het Zwitserse Davos. Hij kampt met depressies, psychoses, verslavingen en verlamingsverschijnselen in zijn handen. In 1918 vestigt hij zich aan de rand van Davos, terwijl Erna in Berlijn zijn atelier beheert, tentoonstellingen organiseert en zijn werk aan de man brengt. 'Mijn mooiste werk dank ik aan Erna', zal hij later schrijven, 'Niet alleen aan haar als model, maar ook aan haar scherpzinnige inzichten.' In

1923 betrekken ze samen een boerenhuis in Frauenkirch, een Alpendorp ten zuiden van Davos. In Zwitserland gaat Kirchner, nu hij psychisch stabiel is, weer schilderen. De onderwerpen zijn nieuw: bergen, bossen, alpendorpen en alpenpanorama's; in gloeiende kleuren, met grote licht-donkercontrasten, soms met folkloristische details en vaak met de sinistere donkere ondertoon die veel Duits expressionistisch werk uit die tijd kenmerkt. Hij vindt er ook nieuwe modellen, die hij schildert bij bergstromen en in bossen. De 'natuurkinderen', zoals hij de alpenboeren in zijn omgeving noemt, zijn verguld met Kirchners 'bohemien-feesten' en grammofoon.

Van zijn beroemde vrienden bezoekt alleen de Belgische architect Henry van de Velde hem in Zwitserland. Een paar jonge lokale kunstenaars worden kortstondig leerling of volgeling. Jan Wiegers, een schilder uit de Groningse kunstenaarsgroep De Ploeg, kuurt in 1920 vanwege een longinfectie in Davos. Hij bezoekt Kirchner en neemt diens ideeën mee terug naar Nederland.

Kirchner maakt in de Alpen ook meubels en ontwerpt borduursels voor kussens en kleden die Erna uitvoert. Maar het paar ervaart de winters steeds meer als onverdraaglijk lang, eenzaam en donker. Door de kou komen beiden soms wekenlang niet buiten. Ook het naaktdansen komt in het slop: Erna klaagt in een van haar brieven dat het daar in de Alpen veel te koud voor is.

## Pathologische controledrang

Vanaf 1920, een jaar met tal van expositie in grote Duitse steden, krijgt Kirchners werk in Duitse musea steeds meer succes. Maar in zijn eigen ogen nog lang niet genoeg en ook zijn fysieke en geestelijke gezondheid blijft precair. Net



als die van Erna overigens, die ook aan depressies lijdt. Daarnaast worden Kirchners relaties met de kunstwereld steeds moeizamer door zijn pathologische controledrang over teksten van anderen, reproductierechten en verkopen. Hij bedenkt een pseudoniem, Louis de Marsalle, en schrijft dan maar zelf lovende kritieken over zijn werk.

Vanaf eind jaren twintig wordt zijn stijl decoratiever en gestileerder. In de jaren dertig praat en schrijft hij vaak over terugkeer naar Duitsland. Maar door de crisis en het opkomende nazisme gaat hij daar anders over denken. In 1937 halen de nazi's meer dan 600 van zijn werken uit de Duitse museumcollecties en exposeren 32 daarvan in de (beruchte) tentoonstelling *Entartete Kunst* die dat jaar in diverse Duitse en Oostenrijkse steden te zien is. De rest vernietigen of verkopen ze.

In 1938 blijft een grote Kirchner-tentoonstelling in Zwitserland zonder succes. Datzelfde jaar lijkt iedereen hem op zijn verjaardag op 6 mei te zijn vergeten. Ruim een maand later maakt Kirchner in Frauenkirch een einde aan zijn leven.

Foto links: drie Zwitserse boerenvrouwen (Margreth, Dorothee en Elsbeth Rüesch) voor de schuur naast het Wildbodenhaus, circa 1925, glasnegatief, 24 x 18 cm, Kirchner Museum Davos

Boven: *Die drei alten Frauen*, 1925-'26, olieverf op doek, 110 x 130 cm, Kirchner Museum Davos